



**Herzlich
willkommen in
Winnenden.**

Haus im Schelmenholz

Gute Pflege.



*„Wir begegnen uns
– auf Augenhöhe.
Mit Respekt. Mit Zeit.
Mit Freude.“*



Wir freuen uns auf Sie.

**Selbstbestimmt, professionell
umsorgt, voller Leben –
willkommen bei der Evangeli-
schen Heimstiftung.**

In unserem Haus im Schelmenholz leben die Bewohnerinnen und Bewohner in fünf Wohngruppen. Die modernen Einzelzimmer sind sehr hell und mit einem eigenen Bad ausgestattet. Die Möblierung kann auf Wunsch gerne um persönliche Stücke ergänzt werden.

Den Mittelpunkt der Wohngruppen bildet ein großzügiger Aufenthaltsbereich, in dem wir vom Frühstück bis zum Abendbrot den Tag gemeinsam gestalten. Alle Mahlzeiten werden bei uns täglich frisch zubereitet.

Von Herzen für Sie da.

Unsere fachlich ausgebildeten Teams der Pflege und Alltagsbegleitung unterstützen die Bewohnerinnen und Bewohner dabei, ihren Alltag so selbstbestimmt als möglich und mit Freude zu gestalten. Und auch Ehrenamtliche bringen sich im Alltag ein.

Vielseitige Bewegungs- und Beschäftigungsangebote, kulturelle Veranstaltungen und Gottesdienste machen das Zusammenleben in unserem Haus bunt und abwechslungsreich.

Wir setzen die bundesweit besten Personalschlüssel und eine hohe Fachkraftquote um. So stellen wir eine professionelle Betreuung rund um die Uhr sicher. An der Seite unserer erfahrenen Fachkräfte sorgen auch viele junge Menschen in der Ausbildung für ein lebendiges Miteinander.

Unsere Mitarbeitenden sind speziell für die Pflege und Betreuung dementiell veränderter Menschen ausgebildet.





Infrastruktur zum Wohlfühlen.

Damit es den Menschen an nichts fehlt, umfassen unsere Leistungen auch WLAN, Zimmernotruf, Hausmeisterservice sowie Unterstützung im Alltag: von A wie Antragstellen bis Z wie Zum-Arzt-gehen.



Weitere Angebote im Haus:

- Ärztliche und therapeutische Versorgung
- Hauseigenes Café und Friseur
- Großzügige Außenbereiche



Ebenfalls vor Ort:

- Kurzzeitpflege
- Mobile Dienste
- Betreutes Wohnen

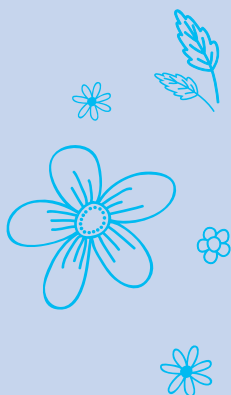
Weitere Informationen dazu gibt es auf unserer Homepage.

Bei uns finden alle ihren Lieblingsplatz.

Unser Haus liegt im Wohngebiet Schelmenholz, einem seit über 40 Jahren gewachsenen Ortsteil von Winnenden gegenüber des Theodor-Heuss-Platzes und ist eingebunden in die starke Gemeinschaft der Evangelischen Heimstiftung mit über 160 Einrichtungen in ganz Baden-Württemberg. Als größtes diakonisches Pflegeunternehmen folgen wir seit 1952 unserem Anspruch: Gute Pflege.

Eine Übersicht zu den Kosten, dem aktuellen Zuschuss der Pflegekasse und Ihrem Eigenanteil finden Sie online:

www.ev-heimstiftung.de



So erreichen Sie uns:

Haus im Schelmenholz

Forststraße 45

71364 Winnenden

Tel. 07195 9150-0

haus-im-schelmenholz@ev-heimstiftung.de

www.ev-heimstiftung.de

Besuchen Sie uns auch auf Facebook,
YouTube, Xing und Kununu.

Gute Pflege.